

HOJA TÉCNICA | DATA SHEET

PRODUCTO

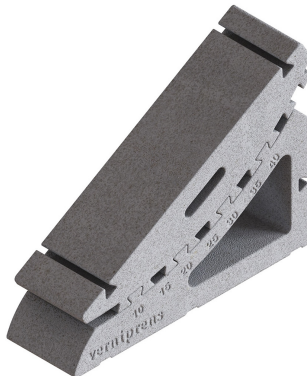
MARCA

CÓDIGO

Soporte Tecatel de hormigón ajustable 10º-40º

Verniprens

ES-SOPV02/16 - 160515039



DESCRIPCIÓN DEL PRODUCTO | PRODUCT INFORMATION

- Unidad soporte paneles conformada por dos partes concéntricas
- Absorción al agua no superior al 10%
- Variación de dimensiones no superiores a 5mm
- Fabricados con áridos naturales y cemento
- Color gris y blanco según modelo
- Support unit panels composed of two concentric parts
- Absorption water not more than 10%
- Dimensions tolerance not exceeding 5 mm
- Manufactured with natural sand and gravel plus cement
- Grey and White color depending on model

ESPECIFICACIONES TÉCNICAS | TECHNICAL SPECIFICATIONS

Modelo	ES-SOPV02/16
Composición	Hormigón
Absorción de agua	< 10%
Tolerancias dimensionales	± 5 mm
Norma	UNE – EN 13369
Resistencia al fuego	Euroclase A1
Densidad del hormigón	2.300kg/m ³
Inclinaciones posibles	10º; 15º; 20º; 25º; 30º; 35º y 40º
Color	Gris o blanco según modelo
Unidades por palet	16
Unidades por camión	320
Dimensiones palet (LxAxA)	120 x 120 x 100 cm
Dimensiones unidad	682x507x195 mm
Volumen unidad	0,032 m ³
Peso unidad	76 kgr
Peso palet	1.216 Kgr



Made in EU



El propietario de la marca se reserva el derecho a modificar las especificaciones técnicas sin previo aviso / The brand owner reserves the right to modify the technical specifications without previous notice

TECATEL | Pol. Ind. Pardines, lletra B, 1 | 46722 Beniarjó (Valencia) ESPAÑA | T. +34 96 280 04 04 - F. +34 96 280 02 53 | tecatel.com